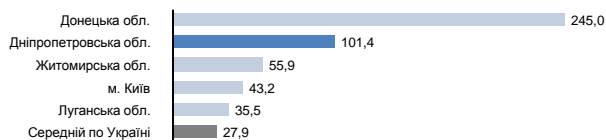


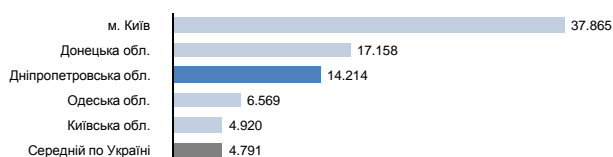
# СТВОРЕННЯ ЛОГІСТИЧНОГО ЦЕНТРУ НА БАЗІ АЕРОПОРТУ «КРИВИЙ РІГ»



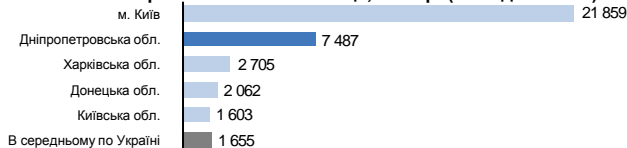
Обсяг вантажних перевезень, 2010 р. (млн. тонн)



Обсяг експортно-імпорتنних операцій, 2010 р. (млн. дол. США)



Прямі іноземні інвестиції, 2010 р. (млн. дол. США)



## Основні структурні переваги регіону:

- **Вигідне економіко-географічне розташування**
  - область розташована у центрі України і межує з 7-ма областями;
  - Дніпропетровська область посідає третє місце в Україні за обсягом експортно-імпорتنних операцій. В грошовому еквіваленті це становить **\$ 14 214 млн.**;
  - обсяг вантажних перевезень у 2010 році становив 16,8% (101,4 млн. тонн) від загального обсягу в Україні (без врахування трубопровідних перевезень).
- **Сформована розвинена інфраструктура**
  - розвинена мережа автомобільних доріг: по території області проходять дві міжнародні автомобільні траси;
  - потужна залізнична система;
  - наявність магістрального газопроводу;
  - наявність водної артерії держави (р. Дніпро);
  - пролягають міжнародні повітряні коридори.
- **Наявність кваліфікованого трудового і наукового потенціалу регіону**
  - у Дніпропетровській області проживає 7,3% населення України;
  - підготовку молодих спеціалістів у регіоні проводять більше 30 академій, університетів та інститутів.

## Дніпропетровська область має найвищий потенціал для розвитку бізнесу серед областей України

- Прямі іноземні інвестиції у 2010 році склали **\$ 7 487 млн.** (друге місце в Україні) при середніх в країні \$ 1 655 млн., що свідчить про сприятливий інвестиційний клімат регіону і великий потенціал для розвитку бізнесу.
- У глобальному рейтингу конкурентоспроможності область посідає **65-е місце**, випереджаючи чотири країни-члена ЄС (Румунію, Латвію, Грецію, Болгарію).
- У рейтингу регіональної конкурентоспроможності України область посідає **2-е місце**, поступаючись лише м. Києву.
- Дніпропетровська область забезпечує **10,2% ВВП України**.



## Опис поточної ситуації

- Криворізький аеропорт розташований у південно-західній частині Дніпропетровської області, у 20 км від м. Кривого Рогу.
- За своїми технічними характеристиками має можливість приймати судна будь-якого типу.
- У наявності є всі необхідні технічні споруди та служби для здійснення польотів, а також інфраструктура для функціонування аеропорту.
- Проте діючий аеропорт не використовує власний потенціал.**
- Регулярні рейси почали здійснюватися лише з **05.12.2011 року**. До цього моменту організовувалися лише чартерні рейси.
- В 2011 р. аеропорт був завантажений лише на **15%** від пікової потужності (278 рейсів до 8153 в 1987р.)

## Запропоноване рішення

- Створення **логістичного центру** на базі аеропорту на умовах кооперації муніципалітету і приватної компанії для здійснення вантажопасажирських авіаперевезень і надання логістичних послуг.
- Можливе здійснення дозаправки і ремонту транзитних літаків у аеропорту.

## Ефект від виконання проекту

- | Економічний (для інвестора)   | Соціальний (для міста)   |
|---|--|
| <ul style="list-style-type: none"> <li><input type="checkbox"/> Отримання прибутку за рахунок надання послуг логістичного центру з можливістю здійснення авіаперевезень, дозаправки, ремонту.</li> <li><input type="checkbox"/> Розширення бізнес-можливостей за рахунок формування ключових стратегічних партнерів у особі крупних промислових підприємств, розташованих в регіоні і за його межами.</li> <li><input type="checkbox"/> Можливість пошуку нових партнерів.</li> <li><input type="checkbox"/> Синергетичний ефект від взаємодії компаній, що працюють в логістичному центрі.</li> <li><input type="checkbox"/> Зниження капітальних інвестицій за рахунок використання існуючих об'єктів інфраструктури і обладнання приватною компанією на основні державно-приватного партнерства.</li> <li><input type="checkbox"/> Пільгове наземне обслуговування літаків авіакомпанії, яка базується в аеропорту.</li> </ul> | <ul style="list-style-type: none"> <li><input type="checkbox"/> Створення нових робочих місць.</li> <li><input type="checkbox"/> Збільшення надходжень коштів від оподаткування в місцевий бюджет.</li> <li><input type="checkbox"/> Поліпшення транспортних комунікацій.</li> </ul> |



## Умови для співробітництва

- Здача аеропорту і наявної інфраструктури у довгострокову оренду логістичній компанії з можливістю пільгового наземного обслуговування літаків авіакомпанії, що базується в аеропорті (у вигляді будівель, споруд та ін. наявної інфраструктури, крім злітно-посадочної смуги і систем повітряного регулювання польотів).

## «Міжнародний аеропорт Кривий Ріг» (Поточна ситуація)

## Реалізація проекту

## «Логістичний центр Кривий Ріг» (Цільова модель)

### Інфраструктура

- Вантажний перон
- Вантажні склади 860 м<sup>2</sup>
- Митний термінал
- Будівля готелю
- Пожежна частина
- Пункт управління повітряним рухом
- Будівлі аеровокзалів для внутрішніх і міжнародних рейсів
- Паливосховище 30 т.(законсервоване)
- Служба технічного обслуговування літаків

Реалізація проекту передбачає передачу аеропорту в оренду з існуючою інфраструктурою, а також:

- Модернізацію існуючих потужностей
- Реконструкція існуючих потужностей
- Будівництво додаткових об'єктів
- **Орієнтовний об'єм інвестицій при будівництві логістичного центру: 400-600 \$ / м<sup>2</sup>.**

- Вантажні склади від 10 000 м<sup>2</sup>
- Комерційний офіс вантажних перевезень
- Майданчик для розміщення спецмашин
- Комплекс дозправки
- Ангар для транзитних літаків
- Готельний комплекс
- VIP-термінал

### Обладнання

- Обладнання для супроводу польотів
- Обладнання наземного обслуговування
- Обладнання для технічного обслуговування літаків (застаріле)
- Обладнання для обробки вантажів масою до 3,5 тонн

- Модернізація існуючого обладнання
- Придбання сучасного спеціалізованого обладнання для обробки вантажів.

- Модернізоване обладнання технічного обслуговування літаків
- Спецтехніка для обробки вантажів

### Функції

- Організація чартерних рейсів
- Ремонт літаків

- Співробітництво з приватним інвестором логістичного центру на умовах передачі аеропорту в оренду і залучення існуючих авіакомпаній для здійснення авіаперевезень

Об'єднує в собі функції великого складу і розподільчого центру. Крім рішення питань логістики в регіоні, центр здатний виконувати функцію великого торгівельного центру. Види послуг, що надаються:

- Послуги відповідального зберігання
- Послуги транспортних перевезень
- Послуги митного представника
- Логістичні послуги
- Ремонт і дозавправлення транзитних літаків
- Інші послуги в рамках роботи логістичного центру.



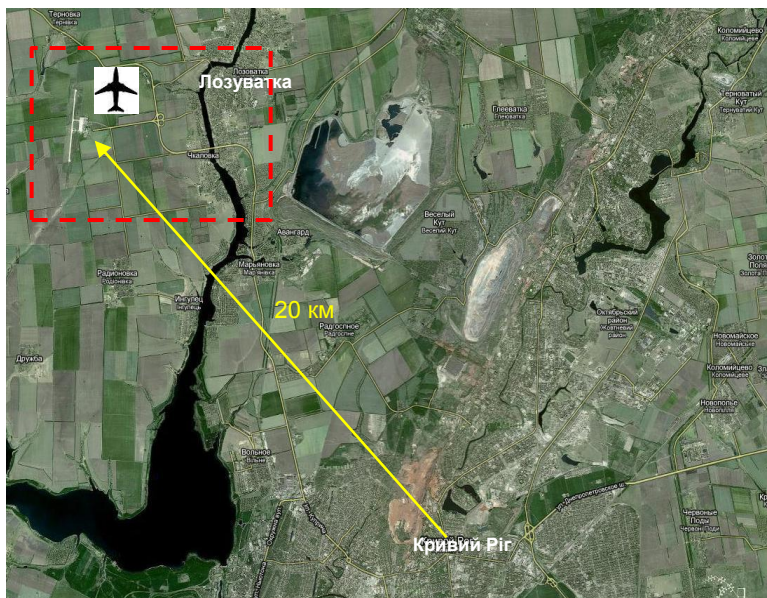
## Опис аеропорту

- ❑ **Комунальне підприємство «Міжнародний аеропорт Кривий Ріг».**
- ❑ **Основні види діяльності:** прийом, відправка, супроводження повітряних суден в аеропорту, організація чартерних рейсів.
- ❑ Наявність всіх необхідних технічних споруд для здійснення польотів.
- ❑ Є в наявності вся необхідна інфраструктура аеропорту для функціонування авіарейсів (згідно з оцінками спеціалістів займає 5-6 місце в Україні).
- ❑ **Аеропорт має статус міжнародного.**
- ❑ Власні літаки і договори з авіакомпаніями на вантажопасажирські авіаперевезення – відсутні.

## Історія підприємства

- ❑ **Рік створення** – січень 1979 року.
- ❑ **Історія розвитку:**
  - січень 1979 року – будівництво бетонної злітно-посадочної смуги з комплексом авіаційних служб, аеровокзалом;
  - 1986 рік – аеропорт отримав статус міжнародного.
- ❑ В 80-і роки здійснювалось до 50 рейсів на день.
- ❑ Найбільш розповсюджені типи літаків, що обслуговувалися в аеропорту: «Ан-24», «L-410», «Falcon».





## Коментарі

- ❑ Розташований у 20 км від центру м. Кривого Рогу на північний захід (дорогою – 25 км).
- ❑ Прилегла територія – відкритий ґрунт, що використовується в сільськогосподарських цілях.
- ❑ До найближчого населеного пункту (с. Лозуватка) – 4 км.
- ❑ До зони аеровокзалу від кільцевої розв'язки траси Кривий Ріг – Кіровоград веде двосмугова дорога, що переходить у чотирисмугову з одностороннім рухом, яка завершується кільцем, що використовується також для стоянки близько 50 автомобілів.
- ❑ Хороша доступність аеропорту забезпечується двосмуговою дорогою з асфальтовим покриттям, що пролягає від міста.

Координати:	
ПШ	48°02'38.43"
СД	33°12'44.09"
Висота над рівнем моря	123,6 м
Власник	Комунальне підприємство «Міжнародний аеропорт Кривий Ріг»
Пропускна спроможність, люд/год.	400
<b>Інфраструктура повітряної зони</b>	
злітно-посадочна смуга, м	2500x42
рульові доріжки 2 шт., ширина, м	18
перон на 14 місць, площа, м <sup>2</sup>	61 500
оснащення перону	є фіксовані місця обслуговування, заправки та енергозабезпечення літаків, не функціонують
світлосигнальне обладнання літнього поля	в наявності
<b>Будівля пасажирського вокзалу</b>	
будівля терміналу:	
- міжнародний, площа, м <sup>2</sup>	1 150
- для внутрішніх авіарейсів, площа, м <sup>2</sup>	2 625
<b>Допоміжні споруди</b>	
пункт управління повітряним рухом	здійснює ДП «Украерорух»
пожежно-рятувальна частина	категорія 6 (з 10)
вантажне обладнання	для обробки вантажів до 3,5 тонн
вантажний склад, площа, м <sup>2</sup>	860
паливосховище, тонн	30
будівля служби технічного обслуговування і ремонту літаків	є необхідне обладнання
готель	5-поверхова будівля

**КОМІРНИЙ**  
**Анатолій Віталійович**  
Директор ДІА

Кандидат наук з державного  
управління

м. Дніпропетровськ, пр. Кірова 2, кімн. 538  
Тел. +38 056 742 85 73  
Тел. +38 067 569 52 53  
E-mail: komirnoy@dia.dp.ua

**БИКОВ**  
**Віталій Миколайович**  
Директор Криворізького  
філіалу ДІА

м. Кривий Ріг, пл. Радянська 1, кімн. 409  
Тел. +38 0564 92 23 73  
Тел. +38 096 962 24 91  
E-mail: bykov-vn@dia.dp.ua